

MULTICUT

AFVALWATERPOMPEN

- Betrouwbare afvoer van vaste bestanddelen dankzij een verbeterde snij technology
- Verstelbaar snijsysteem
- Controleerbaar oliereservoir
- Draairichtingsonafhankelijke SiC-mechanische asafdichting
- Vochtdichte gegoten kabelinvoer incl stekker aansluiting
- Ingebouwde motorbeveiliging



BESCHRIJVING

Dompelpompen met het snijsysteem Multicut worden stationair in drukontwateringssystemen ingezet voor de ontwatering van woonwijken of individuele huizen. Ze zijn geschikt voor de afvoer van huishoudelijk afvalwater met de gangbare verontreinigingen (zoals vastgelegd in DIN 1986-3).

Afhankelijk van het voorgeschakelde snijsysteem mag de drukleiding vanaf DN 32 worden toegepast – zonder snijsysteem min. DN 80 – en parallel aan het terrein worden aangelegd.

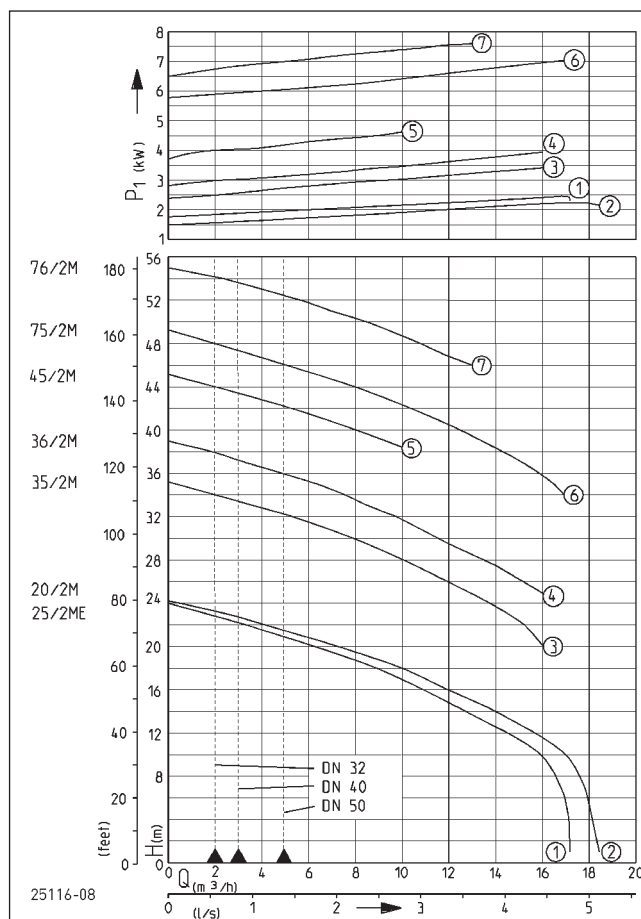
Max. tot een pompmediatemperatuur van 40 °C

Motor ondergedompeld: continubedrijf (S1)

Motor niet ondergedompeld: intermitterend bedrijf (S3) (bijv. 20% = 2 min. werken, 8 min. onderbreking)

Het externe snijsysteem MultiCut waarborgt maximale bedrijfszekerheid en uitstekende afvoereigenschappen. Het systeem is uitgerust met een snijplaat van gehard roestvrij staal en een driehoekig mes en maakt met meer dan 200.000 snijbewerkingen per minuut grove verontreinigingen in het afvalwater kleiner, voordat deze in de hydraulische onderdelen van de pomp terecht kunnen komen. Vaste stoffen die niet afgevoerd kunnen worden, worden door de snijrotor al buiten de pomp afgescheiden. Speciaal gerangschikte groeven op de snijplaat zorgen voor extra veiligheid, omdat de snijeenheid zichzelf tijdens de snijbewerking voortdurend reinigt.

CAPACITEIT



Type	Opvoerhoogte H [m]	6	9	12	15	18	21	25	28	32	34	36	38	40	44	46	48	50	52	54		
20/2 M plus	Capaciteit Q [m³/h]	18	17	16	13	10	6															
25/2 ME		17	16	15	12	9	5															
35/2 M							16	13	10	5												
36/2 M								16	14	10	7	5	2									
45/2 M													10	8	2							
75/2 M														17	16	15	13	8	5	2		
76/2 M																		13	11	9	6	3

Constructiewijzigingen voorbehouden - capaciteitstolerantie conform ISO 9906

Volgens EN 12056 moet de minimale stroomsnelheid in de drukleiding 0,7 m/s bedragen. Deze waarde is als grenswaarde (stippellijn) in het Q-H-diagram ingetekend.



MULTICUT

AFVALWATERPOMPEN

LEVERINGSOMVANG

Pomp conform EN 12050 met of zonder explosiebeveiliging, 10 m kabel, zonder stekker.

Ex II 2 G Ex d IIB T4 (20/2 M: Ex II 2 G Ex d IIB T4 Gb)

Speciale aanwijzing voor 25/2 ME

Omdat het nominale vermogen van de motor groter is dan 1,4 kW, moet de bevoegde distributienetbeheerder vóór de bestelling en inbedrijfstelling om toestemming worden verzocht.

De inbouw van een softstartinrichting (aanloopstroom ca. 33A) in het besturingssysteem AD 12 ExME kan alleen bij nieuw bestelde producten in de fabriek worden uitgevoerd

MECHANISCHE GEGEVENS

Pomp	verticaal eentraps	Waaier	Vortexwaaier, grijs gietijzer
Lager	Kogellager, vetgesmeerd	Motorbehuizing	20/2 M: GFK
Afdichting aan motorzijde	2-delige asafdichting, vanaf 75/2 M: glijringafdichting	Pomphuis	Grijs gietijzer
Oliekamer	ja	Geschikt voor onderdompeling	ja
Afdichting aan mediumzijde	SiC-mechanische asafdichting	Perszijde	DN 32
Droogloopveilig	ja		

ELEKTRISCHE GEGEVENS

Netsnoer	10m H07RN-F	Isolatieklasse	F
Draden	6G1,5 (ab 55 10G2,5)	Wikkelingsthermostaat	ja
Beveiligingsklasse	IP 68	Motorbeveiliging	Thermostaat

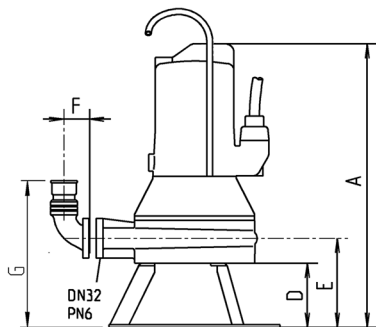
MULTICUT

Type	Art.-Nr.	Spanning	Motorvermogen		Stroom	Apparaatbeveiliging	S3	Gewicht
			P1	P2				
zonder explosiebeveiliging								
20/2 M plus	JP50350	3/PE~400 V	2,40 kW	1,91 kW	4,0 A	10 A	25 %	29,0 kg
25/2 ME	JP50356	1/N/PE~230 V	2,70 kW	2,04 kW	12,0 A	16 A	35 %	38,0 kg
35/2 M	JP50357	3/PE~400 V	3,70 kW	3,04 kW	6,6 A	10 A	40 %	40,5 kg
36/2 M	JP50363	3/PE~400 V	4,20 kW	3,42 kW	7,3 A	10 A	30 %	40,5 kg
45/2 M	JP50369	3/PE~400 V	4,84 kW	3,93 kW	7,9 A	10 A	25 %	42,0 kg
75/2 M	JP50375	3/PE~400/690 V	7,70 kW	6,60 kW	13,2 A/7,7 A	20 A	30 %	90,0 kg
76/2 M	JP50377	3/PE~400/690 V	7,70 kW	6,60 kW	13,2 A/7,7 A	20 A	30 %	90,0 kg
met explosiebeveiliging								
20/2 M plus, Ex	JP50352	3/PE~400 V	2,40 kW	1,91 kW	4,0 A	10 A	25 %	29,0 kg
25/2 ME, Ex	JP50355	1/N/PE~230 V	2,70 kW	2,04 kW	12,0 A	16 A	35 %	38,0 kg
35/2 M, Ex	JP50359	3/PE~400 V	3,70 kW	3,04 kW	6,6 A	10 A	40 %	40,5 kg
36/2 M, Ex	JP50365	3/PE~400 V	4,20 kW	3,42 kW	7,3 A	10 A	30 %	40,5 kg
45/2 M, Ex	JP50371	3/PE~400 V	4,84 kW	3,93 kW	7,9 A	10 A	25 %	42,0 kg
75/2 M, Ex	JP50376	3/PE~400/690 V	7,70 kW	6,60 kW	13,2 A/7,7 A	20 A	30 %	90,0 kg
76/2 M, Ex	JP50378	3/PE~400/690 V	7,70 kW	6,60 kW	13,2 A/7,7 A	20 A	30 %	90,0 kg

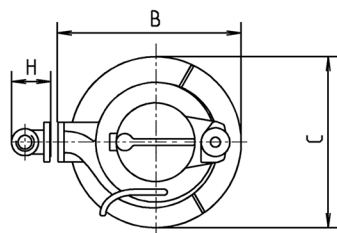
MULTICUT

AFVALWATERPOMPEN

Afmetingen standaard (mm)



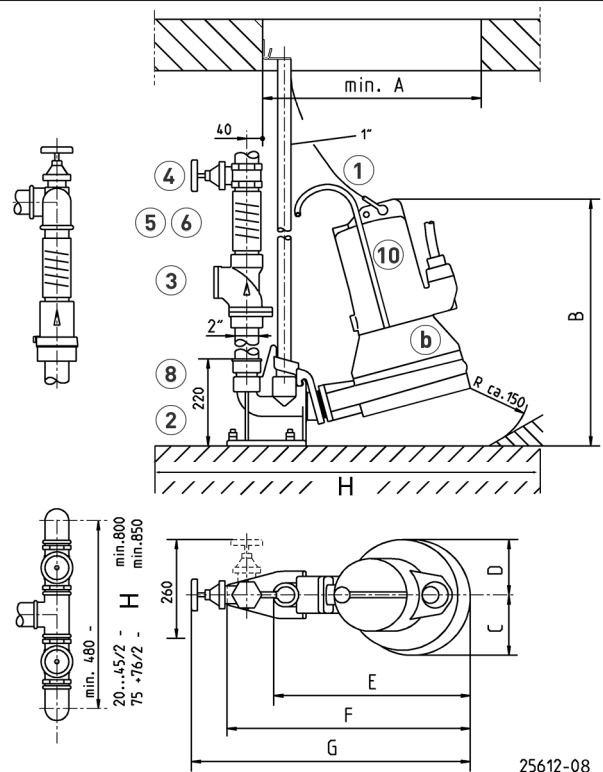
1 1/4"
1 1/4"-1 1/2"



Typ	A	B	C	D	E	F	G	H
20/2M	440	290	230	100	140	60	230	90
25/2ME	520	330	250	140	180	60	270	90
35/2M+36/2M	520	330	250	140	180	60	270	90
45/2M	520	330	255	140	180	60	270	90
75/2M+76/2M	665	430	400	150	210	60	300	90

22625-09

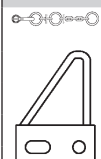
Afmetingen geleidingsrail (mm)



25612-08

	A	B	C	D	E	F	G	H	min.
20/2M plus	430	450	110	110	380	500	585	400 x 700mm	
25/2ME-36/2M	470	490	125	125	420	540	635	400 x 700mm	
45/2M	470	490	130	125	420	540	635	400 x 700mm	
75/2M+76/2M	545	625	155	140	500	615	705	400 x 800mm	

MECHANISCHE TOEBEHOREN



① Ketting

getest, 2,5 m, 320 kg, 5 ophangingen (EN 818 mod.)
getest, 5,0 m, 320 kg, 8 ophangingen (EN 818 mod.)
getest, 7,5 m, 320 kg, 11 ophangingen (EN 818 mod.)
Schakel, getest, 630 kg, roestvrijstaal
Pompehang (08 Ex -100 ...)

Art.-Nr.

JP45901
JP45902
JP47365
JP45904
JP45925

② Voetbochtkoppeling

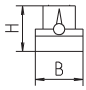
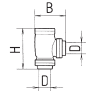
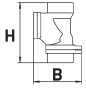
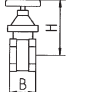

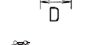

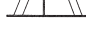
GR 35 1 1/2" Binnendraad voor Multicut-Pompen
Geleidebuis 1" 1500 mm
Geleidebuis 1" 2000 mm
Geleidebuis 1" 2500 mm
Geleidebuis 1" 3000 mm

JP14094
JP48937
JP48938
JP48939
JP48940

MULTICUT

AFVALWATERPOMPEN

MECHANISCHE TOEBEHOREN

					Art.-Nr.
	③ Terugslagklep	R40 EN 12050-4	1½" (DN 40), PN 4	150x120 (HxB)	JP00317
		R50 EN 12050-4	2" (DN 50), PN 4	150x120 (HxB)	JP00326
	Kogel terugslagklep	KE40 EN 12050-4	1½" (DN 40), PN 6	170x125 (HxB)	JP47974
		K50 EN 12050-4	2" (DN 50), PN 6	185x155 (HxB)	JP44782
	④ Afsluiter		messing, 1½" (DN 40), PN 16	125x60 (HxB)	JP44786
			roestvast staal, 1½" (DN 40), PN 16	125x80 (HxB)	JP48403
			brass, 2" (DN 50), PN 16	140x70 (HxB)	JP44787
	⑤ Elastische Aansluiting		1½" (DN 40), PN 4	120x50 (HxD)	JP44777
			2" (DN 50), PN 4	150x63 (HxD)	JP44775
	⑥ Slangklem		1½"		JP44763
			2"		JP44764
	⑦ Standaard		20/2M		JP44759
			M	25/2ME - 45/2M	JP20980
			M 220	75/2M - 76/2M	JP22302
	Borgplaat	in verbinding met drukopnemer			JP23100
	⑧ Verloopsok		1¼"-1½"		JP44769
			1¼"-2"		JP44772
			1½"-2" voor geleidestangen GR 35		JP44776
	⑨ Pijpverbinding		1¼" (binnendraad)		JP16870
	⑩ Afvoerpijp		Type 0	08 Ex, 20/2	JP45408
			Type I	10/... - 45/...	JP28221
			Type II	55/... - 100/...	JP28222




ELEKTRISCHE TOEBEHOREN

				Art.-Nr.	
	a Besturingen voor dubbele installaties	Besturingssysteem AD 12 ExME, TLS	25/2 ME	JP43163	
		Softstart inrichting		JP24138	
		Besturingssysteem AD 46 ExM, TLS	20/2 M	JP43160	
		Control unit HIGHLOGO 1-46 LC		JP47985	
		Besturingssysteem AD 610 ExM, TLS	35/2 M - 45/2 M	JP43161	
		Control unit HIGHLOGO 1-610 LC		JP47986	
		Besturingen voor afzonderlijke installatie			
		Besturingssysteem BD 46 ExM, TLS	20/2 M	JP43166	
		Control unit HIGHLOGO 2-46 LC		JP47994	
		Besturingssysteem BD 610 ExM, TLS	35/2 M - 45/2 M	JP43167	
Control unit HIGHLOGO 2-610 LC		JP47995			
	Accu	voor stroomnet onafhankelijk alarm		JP44850	

MULTICUT

AFVALWATERPOMPEN

ELEKTRISCHE TOEBEHOREN

			Art.-Nr.
	b Asafdichting controle	DKG	JP44900
		DKG Ex voor explosieveilige pompen	JP00249
	Smart Home	FTJP signaalontvanger en transmitter	JP47209

MULTICUT

AFVALWATERPOMPEN