

JUNG PUMPEN HEBEFIX-200 BOVENVLOERS RESERVOIR

- Enkele en dubbele installatie
- Geur dicht schroefdeksel
- Geleidingsrailsysteem GR 32 of GR 50 mogelijk



GEBRUIK

De Hebefix 200 is als bovenvloers reservoir geschikt voor grotere vuilwaterhoeveelheden en heeft een grotere opslagvolume. Zonder omvangrijke installatiewerkzaamheden voert hij afvalwater af uit was-, opslag- of kelderruimtes.

De Hebefix 200 kan als enkelvoudige én als dubbele installatie ingebouwd worden. De nodige componenten voor de montage van de pomp worden meegeleverd. Als dubbele installatie biedt hij een nog betrouwbaardere afvoer van afvalwater. De twee pompen worden via een besturingssysteem (toebehoren) geschakeld, bij normaal gebruik afwisselend of tegelijkertijd, om piekbelastingen op te vangen.

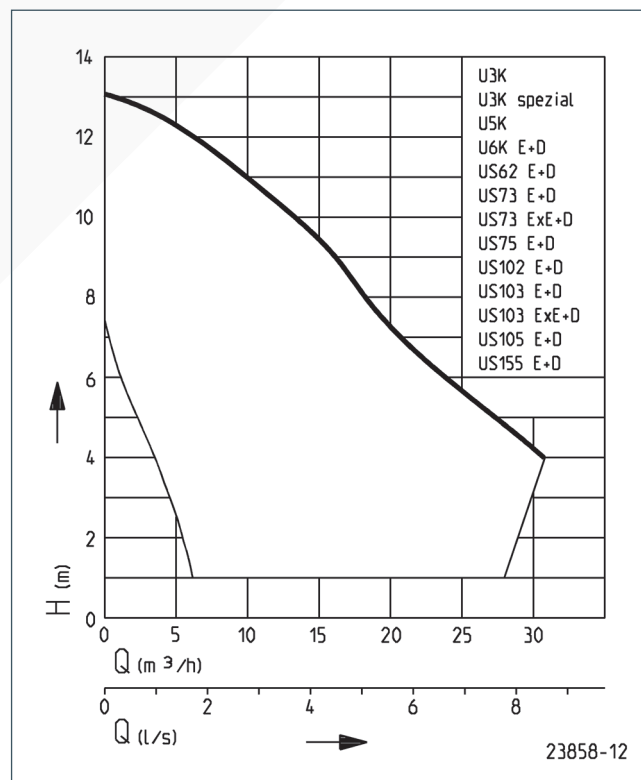
Als het systeem als een enkel systeem wordt gebruikt, moet een pomp met een ingebouwde niveauregeling geselecteerd worden.

De te gebruiken pompen kunnen naargelang de hoeveelheid water worden gekozen. Daarbij moet met name rekening worden gehouden met het af te voeren afvalwater en de benodigde pompcapaciteit. Bij licht vervuild water kunnen de pompen U3K, U5K en de U6K E+D worden gebruikt. Bij grotere verontreinigingen of bij een hogere afvalwaterbelasting bevelen wij aan gebruik te maken van de pompen uit de US-serie. De pompen US 73+103 Ex worden ingezet in explosiegevaarlijke zones. Bij commerciële toepassingen moet de bestendigheid van de materialen vooraf worden gecontroleerd. Afhankelijk van het pomptype moet worden gekozen voor de Hebefix 200-32 met persuitlaatopening van 1¼" of de Hebefix 200-50 met persuitlaatopening van 2".

De installatie voldoet aan de vereisten van de norm EN 12050.

Constructiewijzigingen voorbehouden - capaciteitstolerantie conform ISO 9906

CAPACITEIT



JUNG PUMPEN HEBEFIX-200

BOVENVLOERS RESERVOIR

LEVERINGSOMVANG

Kunststof reservoir voor de opname van een conform EN 12050 geteste pomp met gevormde aansluitstukken met deksel en

afdichting, slangverbinding en persleiding met twee terugslagklep, seal voor aansluiting van de kabelinvoer, zonder pompen.

MECHANISCHE GEGEVENS

Tank capaciteit	240 l
-----------------	-------

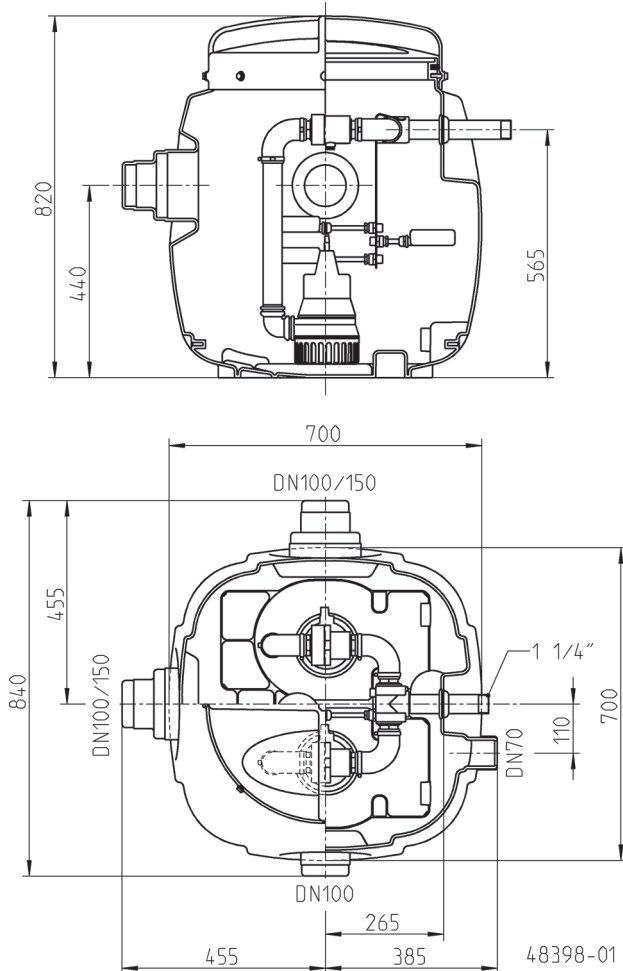
HEBEFIX-200

Type	Art.-Nr.	Gewicht
Hebefix 200-32	JP48188	26 kg
Hebefix 200-50	JP48189	29 kg

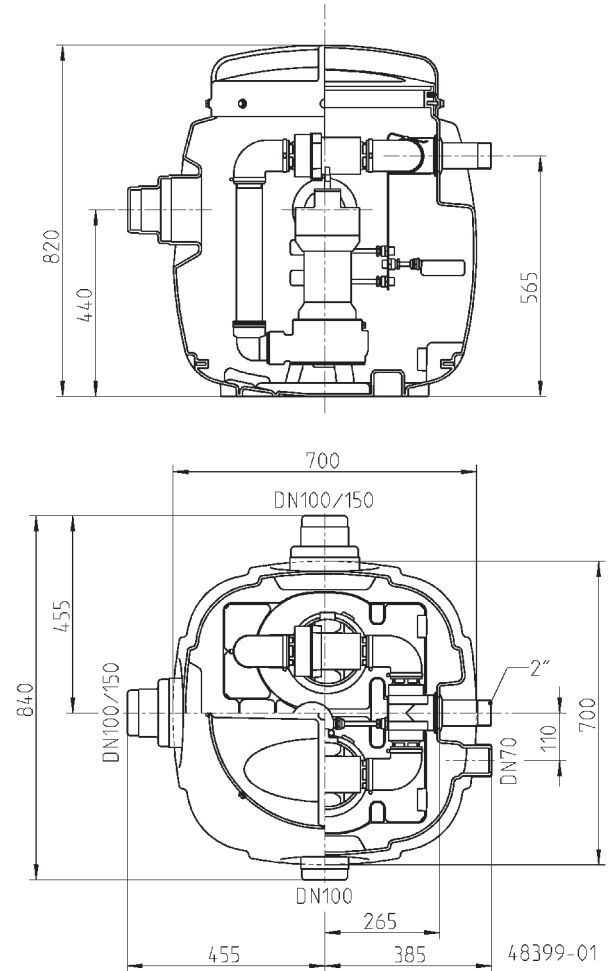
MOGELIJKE POMPEN

Hebefix 200-32	US 73 E/D	Hebefix 200-50
U3K/U3K-spezial	US 102 E/D	US 75 E/D
U5K	US 103 E/D	US 105 E/D
U6K E/D	US 73 E/D Ex	US 155 E/D
US 62 E/D	US 103 E/D Ex	

Afmetingen Hebefix 200-32 (mm)



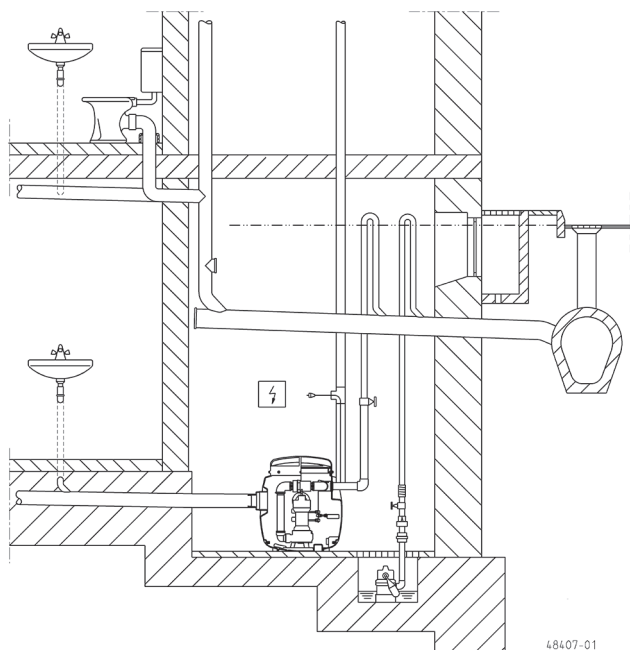
Afmetingen Hebefix 200-50 (mm)



JUNG PUMPEN HEBEFIX-200

BOVENVLOERS RESERVOIR

Inbouwvoorbeeld Hebefix 200



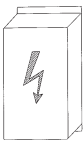
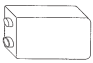
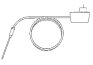
MECHANISCHE TOEBEHOREN

			Art.-Nr.	
	① Afsluiter	1¼" (DN 32), PN 16	110x60 (HxB)	JP44785
		1½" (DN 40), PN 16	125x60 (HxB)	JP44786
		2" (DN 50), PN 16	140x70 (HxB)	JP44787
	Kogelkraan	1 1/4", PVC, voor agressieve me- diums	105x155 (HxB)	JP46111
	② Speciale ventilatie	Speciaalfilter met huis, niet geschikt voor heetwater		JP27484
	③ Voetbochtkoppeling	GR 32 voor Hebefix 200/Baufix 200 (U3/U5/U6)		JP48279
		GR 50 voor Hebefix 200/Baufix 200 (US75/US105/US155)		JP48280

JUNG PUMPEN HEBEFIX-200

BOVENVLOERS RESERVOIR

ELEKTRISCHE TOEBEHOREN

		Art.-Nr.		
	a	Besturingen voor dubbele installaties		
		Besturingssysteem AD 4 ExW voor US 73E EX	JP25901	
		Besturingssysteem AD 8 ExW voor US 103E EX	JP25902	
		Besturingssysteem AD 23 Ex voor US 73D EX	JP09754	
		Besturingssysteem AD 25 Ex voor US 103D EX	JP09683	
		Hulpschakelaar ExH-A voor Ex-pompen	JP16720	
		Besturingen voor afzonderlijke installatie		
		Besturingssysteem BD 00 E 230 V, voor pompen U3-U6, US 62-105 en 08/2 ME	JP45735	
		Besturingssysteem BD 01 400 V, voor pompen U6 en US 62-105	JP45993	
		Besturingssysteem BD 26 400 V, voor pompen U6 en US 151-155	JP45737	
	Besturingssysteem BD 23 Ex voor US 73 D, EX	JP09755		
	Besturingssysteem BD 25 Ex voor US 103 D, EX	JP09681		
	Hulpschakelaar ExH-B voor Ex-pompen	JP00295		
	Vlotterschakelaars pakket voor Hebefix 200-32 / Baufix 200-32 B232	JP48228		
	Vlotterschakelaars pakket voor Hebefix 200-50 / Baufix 200-50 B250	JP48229		
	Vlotterschakelaars pakket voor hydrolese afwaswater BF232	JP48298		
	Vlotterschakelaars pakket voor hydrolese afwaswater BF250	JP48299		
	Niveauopnemer			
	Droogloopbeveiliging	JP44603		
	Alarminstallatie			
	AG3	Vlotterschakelaar, stroomnet afhankelijk, pot. vrij contact 3 m Kabel	JP44891	
	AG10	Vlotterschakelaar, stroomnet afhankelijk, pot. vrij contact 9,5 m kabel	JP44892	
	Wasmachinestop			
	AW3	Vlotterschakelaar, stroomnet afhankelijk, 3m Ltg	JP44895	
	AWO	voor alarmmeldingen bij meerdere wasmachines	JP44899	
	b	Accu	voor stroomnet onafhankelijk alarm	JP44850
				
	c	Asafdichting controle	DKG	JP44900
			DKG Ex voor explosie veilige pompen	JP00249