

# HEBEFIX 200

SERBATOI DA ESTERNO

- Impianto singolo e doppio
- Tappo anti odore
- Sistema a guide di scorrimento GR 32 o GR 50 disponibile



## DESCRIZIONE

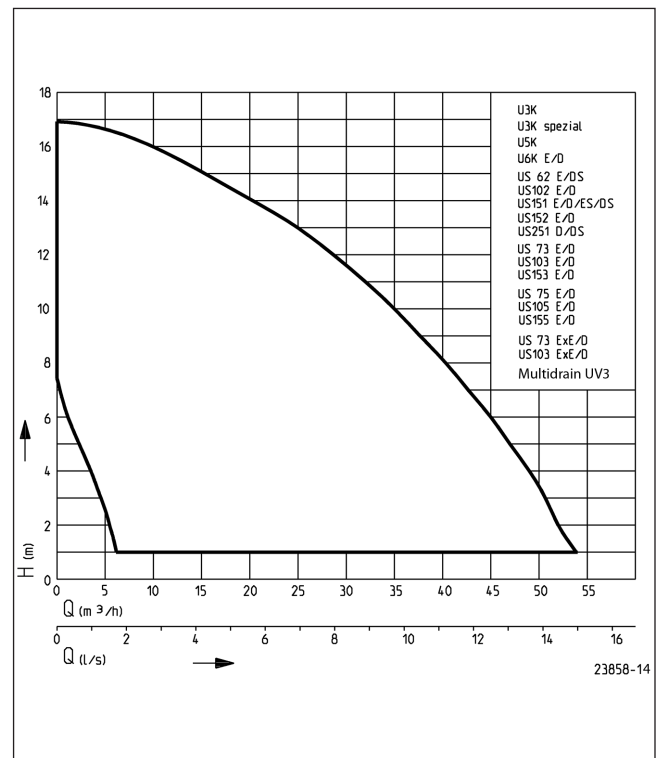
Hebefix 200 è disponibile come serbatoio da esterno ed è adatto in caso di forte afflusso di acqua di scarico e ampi volumi di accumulo. Il serbatoio smaltisce l'acqua di scarico da cucine, depositi e magazzini interrati senza necessità di eseguire lavori di muratura.

Hebefix 200 può essere installato come impianto singolo o doppio. Tutti i componenti necessari per il montaggio della pompa sono forniti in dotazione. Il sistema combinato offre una maggiore sicurezza durante lo smaltimento delle acque di scarico. In caso di installazione a due pompe collegate tramite un quadro di controllo, queste si commutano alternatamente in funzionamento normale o contemporaneamente, per far fronte a picchi di carico.

La scelta della pompa dipende dal tipo e dalla quantità dell'acqua di scarico: in caso di acqua poco sporca (corpi solidi fino a 100 mm) è possibile impiegare le pompe U3KS, U5KS e la U6K ES+DS. Se le dimensioni dei corpi solidi o la quantità di scarico sono superiori si consiglia l'uso di una pompa della serie US. Le pompe US 73+103 Ex vengono utilizzate in aree a pericolo di esplosione. In caso di usi industriali si deve verificare preventivamente la resistenza dei materiali. In base al tipo di pompa utilizzato è possibile scegliere il modello Hebefix 200-40 con scarico 1 1/4" oppure Hebefix 200-50 con scarico 2".

L'impianto è conforme ai requisiti della norma EN 12050

## PRESTAZIONI



Le specifiche sono soggette a modifiche - Tolleranza sulle prestazioni secondo ISO 9906



# HEBEFIX 200

## SERBATOI DA ESTERNO

### FORNITURA

Contenitore in plastica per l'installazione di una pompa certificata secondo la norma EN 12050 con bocchettoni di collegamento formati a scelta con coperchio e guarnizione, collega-

mento tubo e tubazione di mandata preinstallata con valvola di non ritorno, tappo di chiusura per tubo dei cavi, senza pompe.

### DATI MECCANICI

Capacità serbatoio	240 l
--------------------	-------

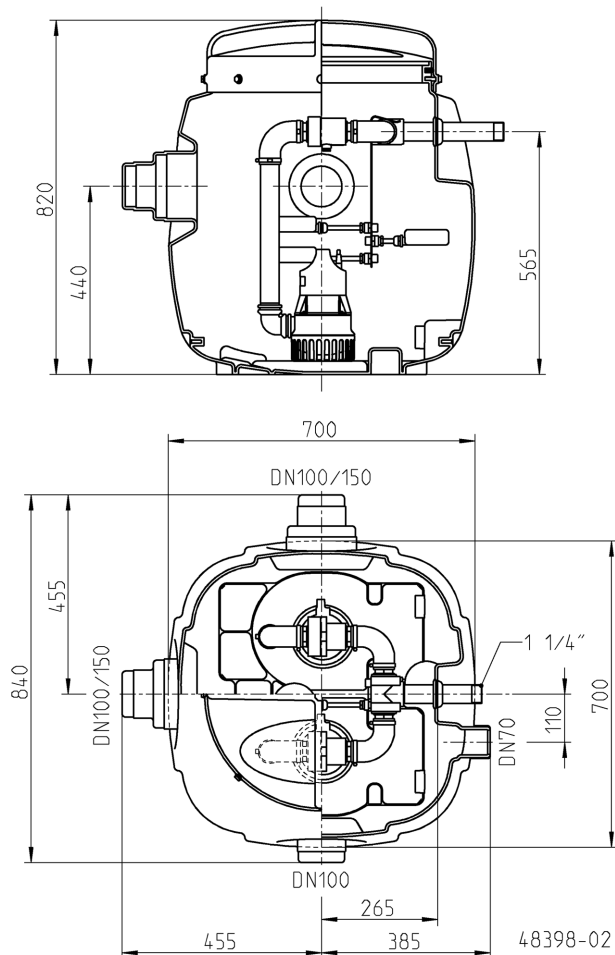
### HEBEFIX 200

Tipo	Codice	Peso
Hebefix 200-32	<b>JP48188</b>	26 kg
Hebefix 200-50	<b>JP48189</b>	29 kg

### POMPE UTILIZZABILI

Hebefix 200-32	US 103 E/D Ex	US 103 E/D
U3K/U3K spezial	Multidrain UV3	US 153 E/D
U5K	<b>Hebefix 200-50</b>	US 75 E/D
U6K E/D	US 62 E/D	US 105 E/D
US 62 E/D	US 102 E/D	US 155 E/D
US 102 E/D	US 151 E/D	US 73 E/D Ex
US 73 E/D	US 152 E/D	US 103 E/D Ex
US 103 E/D	US 251 D	
US 73 E/D Ex	US 73 E/D	

### Dimensioni Hebefix 200-32 stazione doppia (mm)

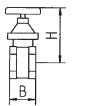
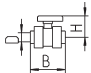

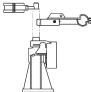




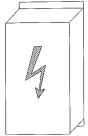

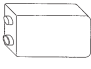

# HEBEFIX 200

## SERBATOI DA ESTERNO

### ACCESSORI MECCANICI

				Codice
	<b>① Valvola di intercettazione</b>	1/4" (DN 32), PN 16	110x60 (HxB)	JP44785
		ottone, 1/2" (DN 40), PN 16	125x60 (HxB)	JP44786
		brass, 2" (DN 50), PN 16	140x70 (HxB)	JP44787
		Valvola a sfera	1/4", PVC, per liquidi aggressivi	105x155 (HxB)
	<b>② Areazione speciale</b>	Filtro speciale con alloggiamento, non per acque bollenti		JP27484
			<b>③ Guida di scorrimento</b>	GR 32 per Hebefix 200 / Baufix 200
GR 50 per Hebefix 200 / Baufix 200	JP48280			

### ACCESSORI ELETTRICI

				Codice
	<b>a) Regolatore per stazioni a due pompe</b>	Quadro di controllo BD 00 E	230 V, per pompe U3-U6, US 62-105, UV3, UV 300, 08/2 ME	JP45735
		Quadro HIGHLOGO 2-00 E	230 V	JP47996
		Quadro di controllo BD 00	400 V, per pompe U6, US 62-105, UV 300	JP45993
		Quadro di controllo HIGHLOGO 2-00	400 V	JP47997
		Quadro di controllo BD 25	400 V, per pompe US 151-155	JP45737
		Quadro di controllo HIGHLOGO 2-25	400 V	JP47998
		Quadro di controllo BD 610 EC	230V, con condensatore, per US 151 E	JP45743
		Quadro di controllo BD 46	400 V, per pompe US 251-253, UV 620-3, UV 625-3	JP45739
		Quadro di controllo BD 23 X	per US 73 D EX	JP09755
		Quadro di controllo BD 25 X	per US 103 D EX	JP09681
	<b>Rilevatore di livello</b>	Protezione contro la marcia a secco		JP44603
		Kit galleggiante B232	per Hebefix 200-32 / Baufix 200-32	JP48228
		Pacchetto galleggianti sommersi B250	per Hebefix 200-50 / Baufix 200-50 / Vacubox 200	JP48229
		Kit galleggiante BF232	per acque reflue contenenti grasso	JP48298
Pacchetto galleggianti sommersi BF250		per le acque reflue contenenti grasso	JP48299	
Relé ausiliario ExH-B per pompe EX			JP00295	
<b>Sistema di allarme</b>	AG3	Galleggiante, dipendente dalla rete, contatto libero da potenziale, 3m cavo	JP44891	
	AG10	Galleggiante, dipendente dalla rete, contatto libero da potenziale, 9,5m cavo	JP44892	
	<b>Dispositivo di arresto per lavatrici</b>			
	AW3	Galleggiante sommerso 3m, a seconda della rete	JP44895	
	AW0	per trasmettere l'allarme in caso di più lavatrici	JP44899	
	<b>b) Batteria</b>	per allarme indipendente dalla rete		JP44850
			<b>c) Dispositivo di controllo della tenuta</b>	DKG
DKG EX per pompe con protezione ex	JP00249			